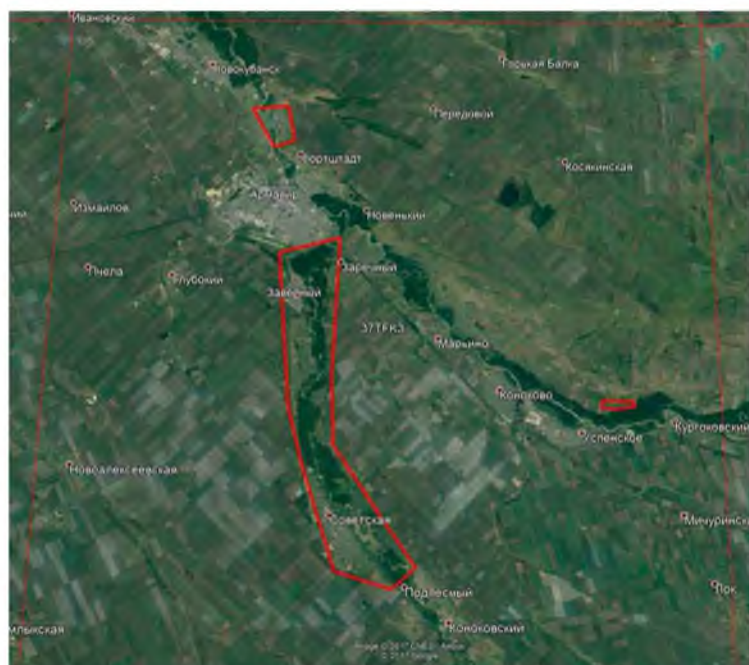


КВАДРАТ 37ТФК3

КРАСНОДАРСКИЙ КРАЙ

П.А. Тильба, Р.А. Мнацеканов, И.С. Найданов, С.Л. Попов



СРОКИ РАБОТ

2014–2016 гг.

РАЗМЕР ОБСЛЕДОВАННОЙ ТЕРРИТОРИИ

106 км²

ОПИСАНИЕ КВАДРАТА

Обследованная территория располагается в равнинной части предгорий Северо-Западного Кавказа. Она представляет собой холмистую местность с высотой до 300 м над ур. м., а также выровненные территории, занятые степной и луговой растительностью, агроценозами, лесополосами. Речная сеть представлена участками низовий рек Кубани и Урупа, а также их небольшими притоками, с фрагментированными прирусловыми и пойменными лесами.

БИОТОПЫ

1. Луговые и степные территории на невысоких холмах.
2. Фрагментированные прирусловые и пойменные леса по долинам рек, образующих местами каменистые пляжи.
3. Овраги с земляными обрывами в степи.
4. Небольшие водоёмы с зарослями тростника по степным балкам и искусственные водоёмы с болотной растительностью вблизи крупных рек.
5. Поля зерновых культур, залежи, лесополосы.
6. Населённые пункты.

СОСТАВ ВИДОВ, СТАТУС И ЧИСЛЕННОСТЬ ПТИЦ В КВАДРАТЕ

№ вида	Русское название вида	Латинское название вида	Статус (аббревиатура)		Число условно гнездящихся пар на обследованной территории	Оценка численности в квадрате (число условно гн. пар)
			А	В		
27	Огарь	<i>Tadorna ferruginea</i>	А	1		1–10
28	Кряква	<i>Anas platyrhynchos</i>	А	1		11–100
48	Осоед	<i>Pernis apivorus</i>	А	1		1–10
49	Чёрный коршун	<i>Milvus migrans</i>	В	6		11–100
53	Болотный лунь	<i>Circus aeruginosus</i>	В	5		11–100
57	Канюк	<i>Buteo buteo</i>	А	1		101–1000
61	Малый подорлик	<i>Aquila pomarina</i>	А	1		1–10
64	Орлан-белохвост	<i>Haliaeetus albicilla</i>	А	1		1–10
78a	Фазан	<i>Phasianus colchicus</i>	А	2		101–1000
84	Камышница	<i>Gallinula chloropus</i>	А	1		11–100
103	Перевозчик	<i>Actitis hypoleucos</i>	А	1		11–100
146	Вяхирь	<i>Columba palumbus</i>	А	1		11–100
147	Клинтух	<i>Columba oenas</i>	В	4		101–1000
148	Сизый голубь (городской)	<i>Columba livia f. domestica</i>	А	1		101–1000

149	Кольчатая горлица	<i>Streptopelia decaocto</i>	B	5		101–1000
150	Обыкновенная горлица	<i>Streptopelia turtur</i>	A	1		11–100
151	Кукушка	<i>Cuculus canorus</i>	A	2		101–1000
166	Чёрный стриж	<i>Apus apus</i>	A	1		11–100
169	Золотистая щурка	<i>Merops apiaster</i>	B	6		11–100
170	Удод	<i>Upupa epops</i>	A	1		11–100
171	Вертишейка	<i>Jynx torquilla</i>	B	4		11–100
172	Зелёный дятел	<i>Picus viridis (viridis)</i>	A	2		11–100
178	Малый пестрый дятел	<i>Dendrocopos minor</i>	A	2		11–100
180	Береговушка	<i>Riparia riparia</i>	A	1		11–100
181	Деревенская ласточка	<i>Hirundo rustica</i>	A	1		101–1000
182	Воронок	<i>Delichon urbica</i>	A	1		101–1000
183	Хохлатый жаворонок	<i>Galerida cristata</i>	A	1		11–100
191	Лесной конёк	<i>Anthus trivialis</i>	A	2		101–1000
194a	Черноголовая трясогузка	<i>Motacilla feldegg</i>	A	1		101–1000
196	Белая трясогузка	<i>Motacilla alba</i>	C	16		101–1000
197	Жулан	<i>Lanius collurio</i>	A	1		101–1000
202	Скворец	<i>Sturnus vulgaris</i>	A	1		101–1000
204	Сойка	<i>Garrulus glandarius</i>	A	1		101–1000
205	Сорока	<i>Pica pica</i>	A	1		11–100
207	Галка	<i>Corvus monedula</i>	A	1		11–100
208	Грач	<i>Corvus frugilegus</i>	A	1		11–100
209	Серая ворона	<i>Corvus cornix</i>	A	1		101–1000
210	Ворон	<i>Corvus corax</i>	C	16		11–100
217	Обыкновенный сверчок	<i>Locustella naevia</i>	A	2		11–100
220	Барсучок	<i>Acrocephalus schoenobaenus</i>	A	2		11–100
224	Дроздовидная камышевка	<i>Acrocephalus arundinaceus</i>	A	2		101–1000
228	Славка-черноголовка	<i>Sylvia atricapilla</i>	A	2		101–1000
230	Серая славка	<i>Sylvia communis</i>	B	3		101–1000
233	Пеночка-теньковка	<i>Phylloscopus collybita</i>	A	1		11–100
243	Черноголовый чекан	<i>Saxicola torquata</i>	A	1		101–1000
244	Обыкновенная каменка	<i>Oenanthe oenanthe</i>	A	1		11–100
247a	Южный соловей	<i>Luscinia megarhynchos</i>	A	2		11–100
249	Варакушка	<i>Luscinia svecica</i>	A	2		11–100
252	Чёрный дрозд	<i>Turdus merula</i>	A	2		101–1000
262	Московка	<i>Parus ater</i>	A	1		101–1000
265	Большая синица	<i>Parus major</i>	A	1		101–1000
267	Пищуха	<i>Certhia familiaris</i>	A	1		11–100
268	Домовый воробей	<i>Passer domesticus</i>	A	1		101–1000
269	Полевой воробей	<i>Passer montanus</i>	A	1		101–1000
270	Зяблик	<i>Fringilla coelebs</i>	A	2		1001–10000
274	Черноголовый щегол	<i>Carduelis carduelis</i>	A	1		101–1000
279	Чечевица	<i>Carpodacus erythrinus</i>	A	2		101–1000
286	Дубонос	<i>Coccothraustes coccothraustes</i>	A	1		11–100
287	Просянка	<i>Miliaria calandra</i>	B	5		101–1000
288	Обыкновенная овсянка	<i>Emberiza citrinella</i>	A	1		11–100
290	Садовая овсянка	<i>Emberiza hortulana</i>	B	5		11–100



Приток р. Кубани — р. Уруп



Пойменный лес в долине р. Кубани



Просянка