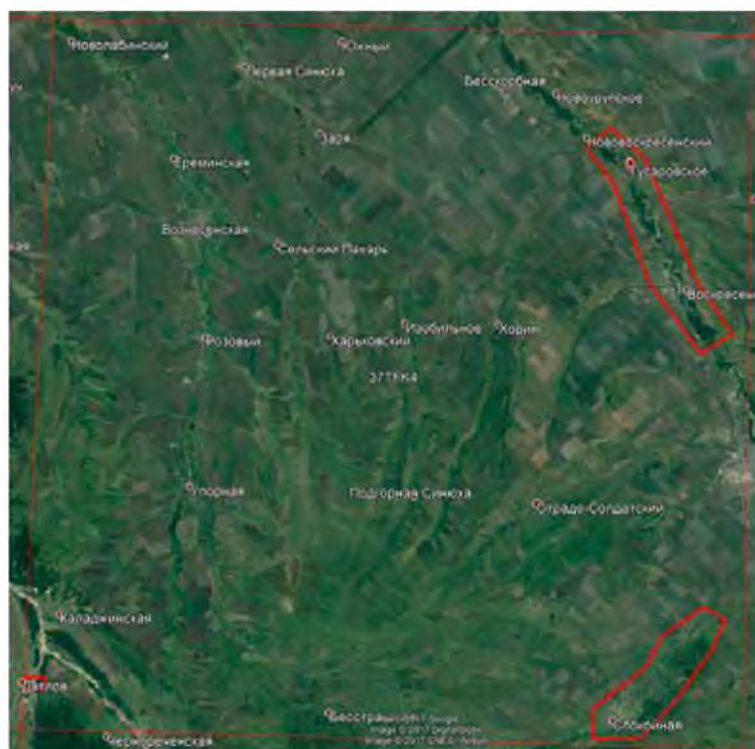


## КВАДРАТ 37ТФК4

### КРАСНОДАРСКИЙ КРАЙ

П.А. Тильба, Р.А. Мнацеканов, И.С. Найданов, С.Л. Попов



#### СРОКИ РАБОТ

2007, 2014–2016 гг.

#### РАЗМЕР ОБСЛЕДОВАННОЙ ТЕРРИТОРИИ

84 км<sup>2</sup>

#### ОПИСАНИЕ КВАДРАТА

Обследованная территория располагается в предгорной части Северо-Западного Кавказа в пределах 300–800 м над ур. м. Она представляет собой холмистую местность, а также выровненные территории, занятые степной и луговой растительностью, агроценозами, лесополосами. Речная сеть представлена участками рек Кубани и Урупа, а также их небольшими притоками с фрагментированными прирусловыми и пойменными лесами.

#### БИОТОПЫ

1. Луговые и степные территории на невысоких холмах.
2. Фрагментированные прирусловые и пойменные леса по долинам рек, образующим местами каменистые пляжи.
3. Овраги с земляными обрывами в степи.
4. Небольшие водоёмы с зарослями тростника по степным балкам и искусственные водоёмы с болотной растительностью вблизи крупных рек.
5. Поля зерновых культур, залежи, лесополосы.
6. Населённые пункты.

#### СОСТАВ ВИДОВ, СТАТУС И ЧИСЛЕННОСТЬ ПТИЦ В КВАДРАТЕ

№ вида	Русское название вида	Латинское название вида	Статус (аббревиатура)		Число условно гнездящихся пар на обследованной территории	Оценка численности в квадрате (число условно гн. пар)
11	Малая выпь, волчок	<i>Ixobrychus minutus</i>	A	1		1–10
14	Серая цапля	<i>Ardea cinerea</i>	C	11		1–10
16	Чёрный аист	<i>Ciconia nigra</i>	A	1		1–10
27	Огарь	<i>Tadorna ferruginea</i>	C	12		1–10
28	Кряква	<i>Anas platyrhynchos</i>	A	1		1–10
53	Болотный лунь	<i>Circus aeruginosus</i>	C	11		1–10
57	Капнок	<i>Buteo buteo</i>	C	12		101–1000
58	Змеяяд	<i>Circaetus gallicus</i>	A	1		1–10
61	Малый подорлик	<i>Aquila pomarina</i>	A	1		1–10
64	Орлан-белохвост	<i>Haliaeetus albicilla</i>	A	1		1–10
69	Чеглок	<i>Falco subbuteo</i>	A	1		1–10
78	Перепел	<i>Coturnix coturnix</i>	A	2		101–1000
78a	Фазан	<i>Phasianus colchicus</i>	A	2		101–1000
83	Коростель	<i>Crex crex</i>	A	2		11–100

84	Камышница	<i>Gallinula chloropus</i>	A	1		1–10
85	Лысуха	<i>Fulica atra</i>	A	1		1–10
103	Перевозчик	<i>Actitis hypoleucos</i>	A	1		11–100
146	Вяхрь	<i>Columba palumbus</i>	A	1		11–100
147	Клинтух	<i>Columba oenas</i>	B	3		101–1000
148	Сизый голубь (городской)	<i>Columba livia f.domestica</i>	A	1		101–1000
149	Кольчатая горлица	<i>Streptopelia decaocto</i>	B	5		101–1000
151	Кукушка	<i>Cuculus canorus</i>	A	1		101–1000
154	Филин	<i>Bubo bubo</i>	A	1		1–10
165	Козодой	<i>Caprimulgus europaeus</i>	A	2		11–100
169	Золотистая щурка	<i>Merops apiaster</i>	A	1		11–100
170	Удод	<i>Upupa epops</i>	A	1		11–100
171	Вертишейка	<i>Jynx torquilla</i>	A	1		11–100
175a	Сирийский дятел	<i>Dendrocopos syriacus</i>	A	1		11–100
180	Береговушка	<i>Riparia riparia</i>	C	11		101–1000
181	Деревенская ласточка	<i>Hirundo rustica</i>	A	1		101–1000
182	Воронок	<i>Delichon urbica</i>	A	1		101–1000
183	Хохлатый жаворонок	<i>Galerida cristata</i>	A	1		101–1000
191	Лесной конёк	<i>Anthus trivialis</i>	B	5		101–1000
196	Белая трясогузка	<i>Motacilla alba</i>	A	1		101–1000
197	Жулан	<i>Lanius collurio</i>	A	1		101–1000
199	Чернолобый сорокопут	<i>Lanius minor</i>	A	1		11–100
201	Иволга	<i>Oriolus oriolus</i>	A	2		101–1000
202	Скворец	<i>Sturnus vulgaris</i>	A	1		101–1000
204	Сойка	<i>Garrulus glandarius</i>	A	1		101–1000
205	Сорока	<i>Pica pica</i>	A	1		11–100
209	Серая ворона	<i>Corvus cornix</i>	A	1		101–1000
210	Ворон	<i>Corvus corax</i>	A	1		11–100
217	Обыкновенный сверчок	<i>Locustella naevia</i>	A	2		101–1000
220	Барсучок	<i>Acrocephalus schoenobaenus</i>	B	5		101–1000
224	Дроздовидная камышевка	<i>Acrocephalus arundinaceus</i>	A	2		101–1000
228	Славка-черноголовка	<i>Sylvia atricapilla</i>	A	2		101–1000
230	Серая славка	<i>Sylvia communis</i>	B	6		101–1000
233	Пеночка-теньковка	<i>Phylloscopus collybita</i>	A	2		11–100
241	Серая мухоловка	<i>Muscicapa striata</i>	A	1		11–100
242	Луговой чекан	<i>Saxicola rubetra</i>	A	1		1001–10000
243	Черноголовый чекан	<i>Saxicola torquata</i>	A	1		101–1000
245	Обыкновенная горихвостка	<i>Phoenicurus phoenicurus</i>	A	1		101–1000
246-2	Горихвостка-чернушка	<i>Phoenicurus ochruros gibraltarensis</i>	A	1		11–100
249	Варакушка	<i>Luscinia svecica</i>	A	1		101–1000
252	Чёрный дрозд	<i>Turdus merula</i>	A	1		101–1000
254	Певчий дрозд	<i>Turdus philomelos</i>	A	2		11–100
263	Лазоревка	<i>Parus caeruleus</i>	A	1		101–1000
265	Большая синица	<i>Parus major</i>	A	1		1001–10000
268	Домовый воробей	<i>Passer domesticus</i>	A	1		1001–10000
269	Полевой воробей	<i>Passer montanus</i>	A	1		1001–10000
270	Зяблик	<i>Fringilla coelebs</i>	A	2		1001–10000
272	Зеленушка	<i>Chloris chloris</i>	A	1		1001–10000
274	Черноголовый щегол	<i>Carduelis carduelis</i>	A	1		101–1000
275	Коноплянка	<i>Acanthis cannabina</i>	A	1		11–100
279	Чечевица	<i>Carpodacus erythrinus</i>	A	2		101–1000
287	Просянка	<i>Miliaria calandra</i>	A	1		101–1000

288	Обыкновенная овсянка	<i>Emberiza citrinella</i>	А	2		11-100
290	Садовая овсянка	<i>Emberiza hortulana</i>	А	1		11-100



Замляные обрывы в степи



Косули



Степь с луговыми участками, балками с тростником, пахотными полями