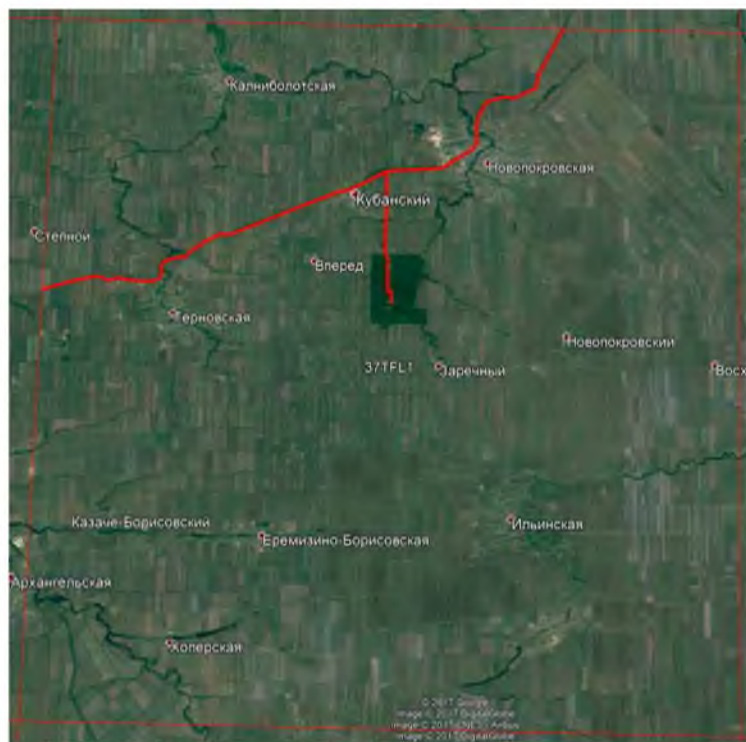


## КВАДРАТ 37TFL1

### КРАСНОДАРСКИЙ КРАЙ

П.А. Тильба, Т.В. Короткий, Т.И. Кунаковская



#### СРОКИ РАБОТ

2017 г.

#### РАЗМЕР ОБСЛЕДОВАННОЙ ТЕРРИТОРИИ

24 км<sup>2</sup>

#### ОПИСАНИЕ КВАДРАТА

Обследованная территория располагается в пределах Западного Предкавказья в степной зоне, преобразованной в настоящее время в агроценозы. Посевные территории, занимающие здесь основную часть ландшафта, чередуются с полезащитными полосами, небольшими балками, занятыми тростниковыми зарослями. Тростники образуют обрамление также по берегам степных речек и небольших водоёмов преимущественно искусственного происхождения. В пределах квадрата находится лесной массив площадью 1700 га, сформированный в результате посадок различных древесных пород: дуба летнего, дуба зимнего, ясеня обыкновенного, клёна полевого, клёна татарского, ильма, акации белой, гледичии и др. На-

селённые пункты представляют собой поселения сельского типа, окружённые приусадебными участками.

#### БИОТОПЫ

1. Поля зерновых культур.
2. Полезащитные лесополосы и лесной массив искусственного происхождения.
3. Степные балки с тростниковыми зарослями.
4. Степные речки с околородной растительностью по берегам.
7. Населённые пункты.

Работы по обследованию квадрата частично поддержаны Европейским советом по учётам птиц (ЕВСС) и швейцарским фондом MAVA.

#### СОСТАВ ВИДОВ, СТАТУС И ЧИСЛЕННОСТЬ ПТИЦ В КВАДРАТЕ

№ вида	Русское название вида	Латинское название вида	Статус (аббревиатура)		Число условно гнездящихся пар на обследованной территории	Оценка численности в квадрате (число условно гн. пар)
			С	А		
7	Большая поганка, чомга	<i>Podiceps cristatus</i>	С	12		11–100
23	Лебедь-шипун	<i>Cygnus olor</i>	А	1		1–10
28	Кряква	<i>Anas platyrhynchos</i>	А	2		101–1000
36	Красноголовый нырок	<i>Aythya ferina</i>	А	2		11–100
49	Чёрный коршун	<i>Milvus migrans</i>	А	1		1–10
53	Болотный лунь	<i>Circus aeruginosus</i>	А	1		1–10
55	Перепелятник	<i>Accipiter nisus</i>	А	1		1–10
57	Канюк	<i>Buteo buteo</i>	А	2		11–100
61	Малый подорлик	<i>Aquila pomarina</i>	А	2		1–10
78a	Фазан	<i>Phasianus colchicus</i>	А	2		101–1000

84	Камышница	<i>Gallinula chloropus</i>	A	2		101–1000
85	Лысуха	<i>Fulica atra</i>	C	12		101–1000
103	Перевозчик	<i>Actitis hypoleucos</i>	A	1		1–10
146	Вяхирь	<i>Columba palumbus</i>	A	2		101–1000
148	Сизый голубь (городской)	<i>Columba livia f.domestica</i>	A	1		101–1000
149	Кольчатая горлица	<i>Streptopelia decaocto</i>	A	2		101–1000
150	Обыкновенная горлица	<i>Streptopelia turtur</i>	A	1		11–100
151	Кукушка	<i>Cuculus canorus</i>	A	2		101–1000
183	Хохлатый жаворонок	<i>Galerida cristata</i>	A	1		11–100
191	Лесной конёк	<i>Anthus trivialis</i>	A	1		11–100
194a	Черноголовая трясогузка	<i>Motacilla feldegg</i>	A	1		101–1000
196	Белая трясогузка	<i>Motacilla alba</i>	A	1		11–100
201	Иволга	<i>Oriolus oriolus</i>	A	2		101–1000
202	Скворец	<i>Sturnus vulgaris</i>	A	1		101–1000
204	Сойка	<i>Garrulus glandarius</i>	A	1		101–1000
205	Сорока	<i>Pica pica</i>	A	1		11–100
208	Грач	<i>Corvus frugilegus</i>	C	11		101–1000
209	Серая ворона	<i>Corvus cornix</i>	A	1		101–1000
217	Обыкновенный сверчок	<i>Locustella naevia</i>	A	2		11–100
220	Барсучок	<i>Acrocephalus schoenobaenus</i>	A	2		11–100
224	Дроздовидная камышевка	<i>Acrocephalus arundinaceus</i>	A	2		101–1000
228	Славка-черноголовка	<i>Sylvia atricapilla</i>	A	2		101–1000
230	Серая славка	<i>Sylvia communis</i>	A	2		101–1000
247a	Южный соловей	<i>Luscinia megarhynchos</i>	A	2		101–1000
249	Варакушка	<i>Luscinia svecica</i>	A	1		101–1000
252	Чёрный дрозд	<i>Turdus merula</i>	A	1		101–1000
263	Лазоревка	<i>Parus caeruleus</i>	A	1		101–1000
270	Зяблик	<i>Fringilla coelebs</i>	A	1		101–1000
272	Зеленушка	<i>Chloris chloris</i>	A	2		11–100
274	Черноголовый щегол	<i>Carduelis carduelis</i>	A	1		11–100
288	Обыкновенная овсянка	<i>Emberiza citrinella</i>	A	1		11–100
290	Садовая овсянка	<i>Emberiza hortulana</i>	A	1		101–1000





Водоём в окружении лесной растительности



Лесной массив в степи